

TITAN

Navodila za nastavitev:

- TITAN AF
- TITAN iP
- FAVORIT

Window systems

Door systems

Comfort systems

Vsebinsko kazalo

Varnostna navodila	2
Snemanje in nameščanje okenskega krila	3
Nastavitev nastavljivih delov okovja	4
- Škarje	5
- Škarje - Škarjasti ležaj	6
- Zaporni elementi	7
- Tečaj za nagibno okno - Kotni tečaj	8
- Utorni tečaj	9
- Kotni ležaj	10
- Vratni zaskočnik - Privzdigovalec krila - Privzdigovalec za polkrožno okno	11
- Prenos obremenitve	12

Ciljna skupina

**Ta dokumentacija je namenjena izključno specializiranim podjetjem za okna.
Vsa tukaj opisana dela smejo izvajati le izkušeni strokovnjaki!**

Povratna informacija o dokumentaciji

Napotke in nasvete, ki bi pripomogli k izboljšanju naše dokumentacije, bomo z veseljem upoštevali.

Vaše pobude nam lahko pošljete na elektronski naslov [,dokumentation@siegenia.com](mailto:dokumentation@siegenia.com)’.

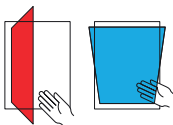
Varnostna opozorila

- Pri vseh opravilih na oknih in okenskih vratih pazite na lastno varnost!
- Otrokom in osebam, ki ne morejo presoditi nevarnosti, ne dovolite nahajanja v delovnem območju!
- Pazite, da mazivna sredstva ne kapljajo na tla in da v delovnem območju orodje ne leži na okoli!



Nevarnost poškodbe v primeru padca skozi odprto okno

- Uporabljajte le stabilne lestve.
- Zavarujte se pred padcem skozi okno.
- Ne držite se za odprto okensko krilo.



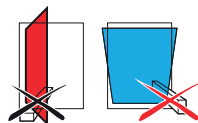
Nevarnost poškodbe v primeru ukleš enja delov telesa

- Pri zapiranju oken/okenskih vrat nikoli ne segajte v odprtino med krilom in okvirjem.



Nevarnost poškodbe in materialne škode v primeru pritiskanja krila ob rob odprtine

- Ne pritiskajte krila ob rob odprtine (okenske špalete).



Nevarnost poškodbe in materialne škode v primeru vstavljanja ovir med krilo in okvir

- Ne vstavljajte ovir v odprtino med krilom in okvirjem.



Nevarnost poškodbe v primeru vetra

- Preprečite, da bi krila oken nekontrolirano nihala.
- V primeru vetra ali prepaha okno zaprite in zapahnite.



Nevarnost poškodbe in materialne škode v primeru dodatne obremenitve krila

- Krila dodatno ne obremenjujte.

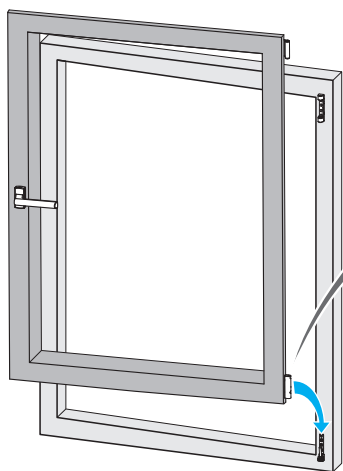
⚠ OPOZORILO

Nevarnost poškodbe v primeru okvare okenskega elementa!

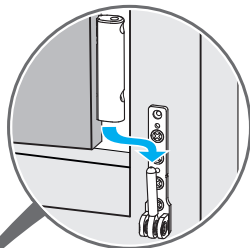
- ▶ V primeru okvare okna ne uporabljajte.
- ▶ Okno zavarujte in obvestite **specializirano** podjetje.

Nameščanje in snemanje okenskega krila

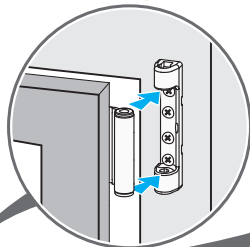
Namestitev okenskega krila



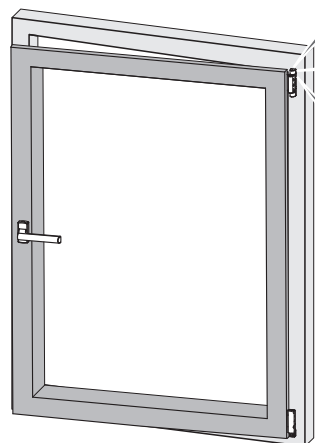
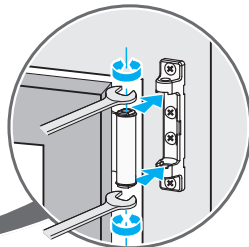
1.



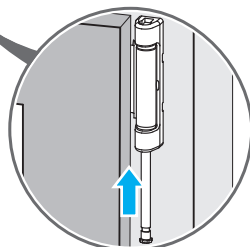
2. a



2. b



3.



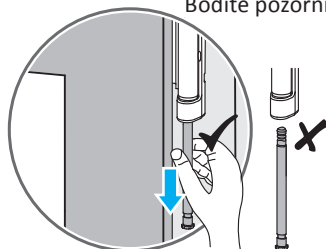
a = Stran tečajev TITAN
Zatič škarjastega ležaja
vstavite pri 0° ali 60°
odprte pozicije.

b = Stran tečajev Si-line
Upoštevajte postavitev
puše pri vstavljanju v
škarjasti ležaj
- zgornja in spodnja
puša morata biti
vzporedno!

Snemanje okenskega krila

Okensko krilo snemite v nasprotnem vrstnem redu.

Bodite pozorni:



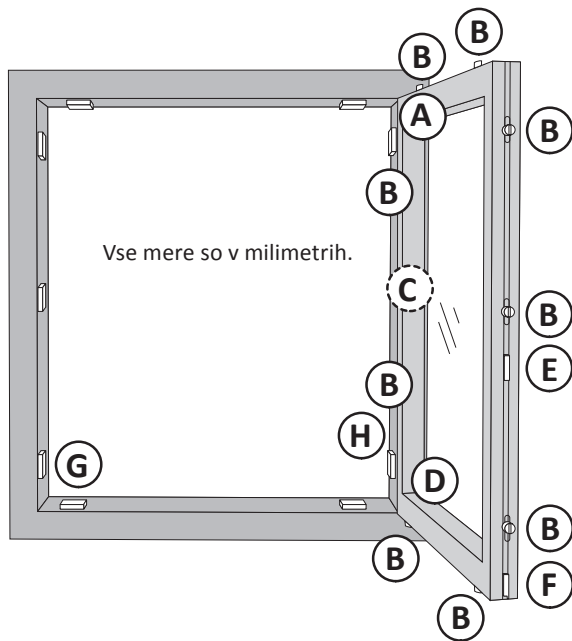
Prosimo, upoštevajte:

Ko uporabljate blokado pololive (FBS) na vogalniku VSU, jo lahko vgradite samo v vrtljivem položaju okna.



Pri neupoštevanju navodil za vgradnjo, lahko pride do poškodbe blokade pololive (FBS) in napeke pri funkcioniranju blokade in okovja.

Nastavitev nastavljivih delov okovja



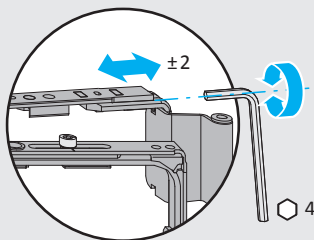
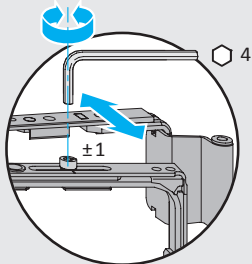
- A** Škarje in škarjasti ležaj
- B** Zaporni elementi
- C** Tečaj za nagibno okno (samo pri nagibnem)
- D** Kotni tečaj - Utorni tečaj - Kotni ležaj
- E** Vratni zaskočnik
- F** Privzdigovalec krila
- G** Privzdigovalec - Nagibni zapirnik
- H** Prenos obremenitve

Nastavitev nastavljljivih delov okovja

A Škarje

TITAN iP, AF - Stran tečajev TITAN/Si-line

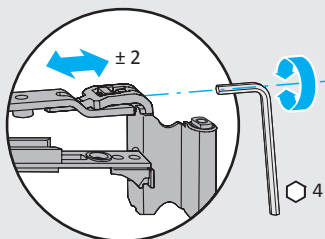
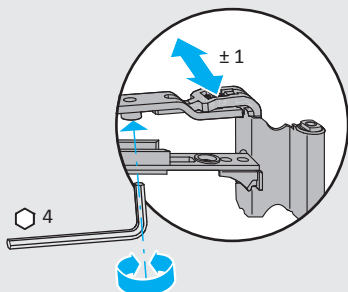
Nastavitev pritiska na tesnilo



Stranska nastavitev

FAVORIT - Stran tečajev Si-line

Nastavitev pritiska na tesnilo

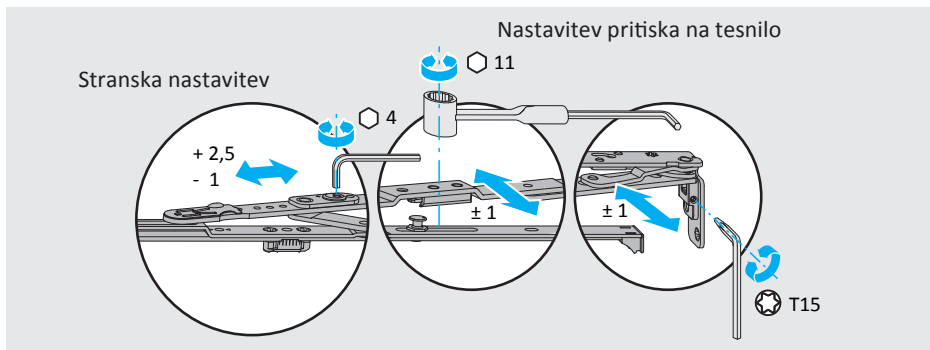


Stranska nastavitev

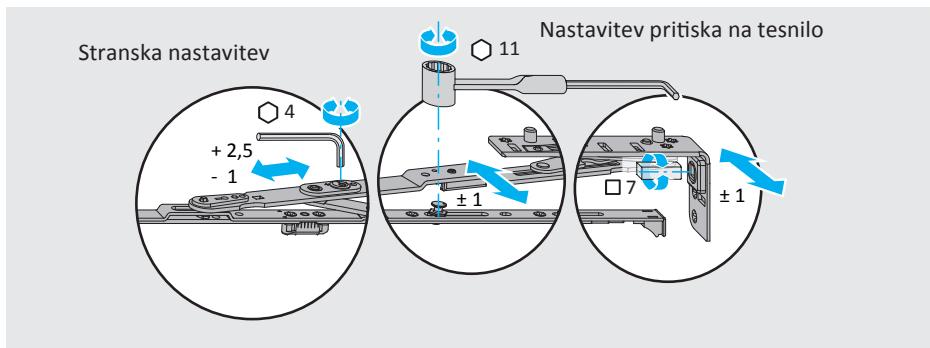
Nastavitev nastavljevih delov okovja

A Škarje

Stran tečajev axxent 24+

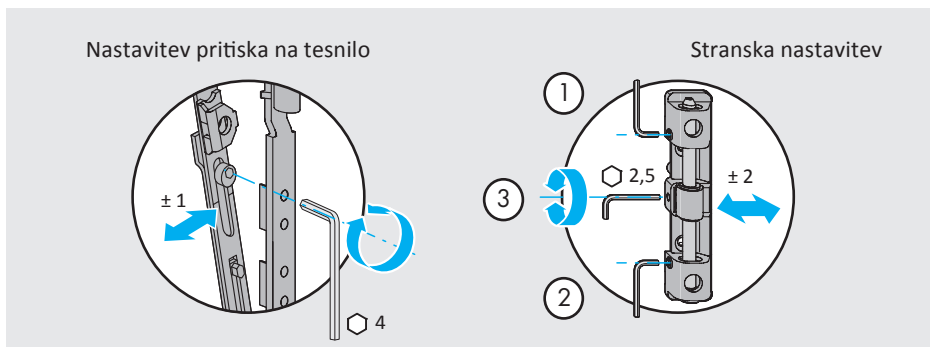


Stran tečajev axxent 34/axxent SE



A Škarje/Škarjasti ležaj

Polkrožno okno

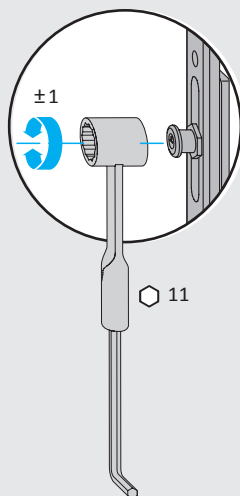


Nastavitev nastavljivih delov okovja

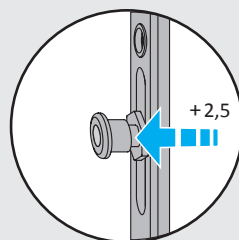
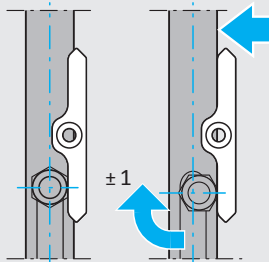
B Zaporni elementi

TITAN iP, AF - Zatič

Nastavitev pritiska na tesnilo

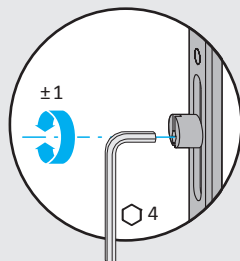
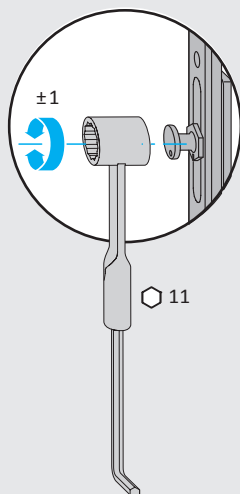


Nastavitev



TITAN iP/FAVORIT

Nastavitev pritiska na tesnilo



Nastavitev nastavljljivih delov okovja

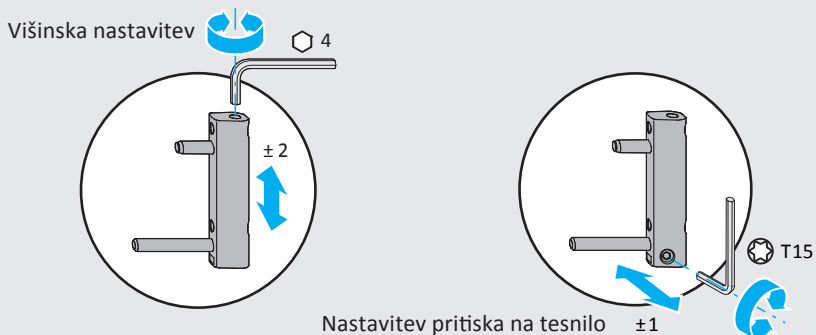
C Tečaj za nagibno okno

Stran tečajev TITAN/Si-line

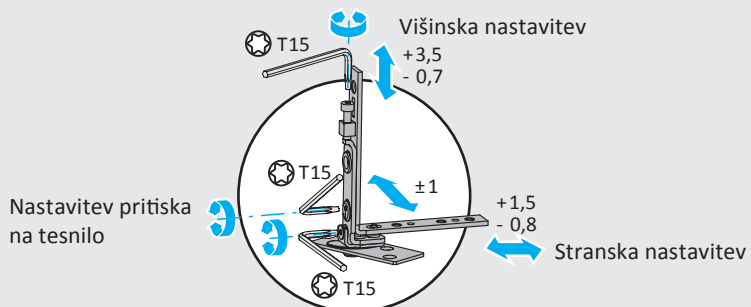


D Kotni tečaj

Stran tečajev TITAN/Si-line



Stran tečajev axxent SE

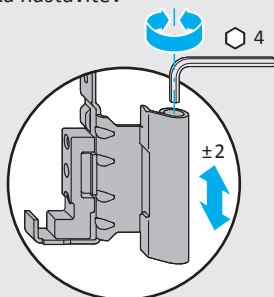


Nastavitev nastavljivih delov okovja

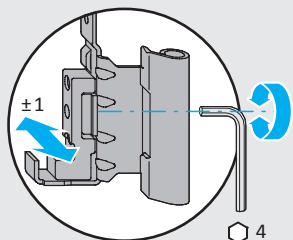
D Utorni tečaj

Stran tečajev TITAN/Si-line PVC

Višinska nastavitev

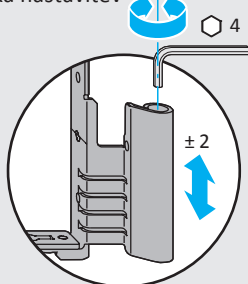


Nastavitev pritiska na tesnilo

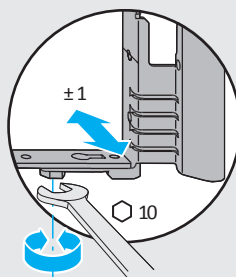


Stran tečajev Si-line Les

Višinska nastavitev

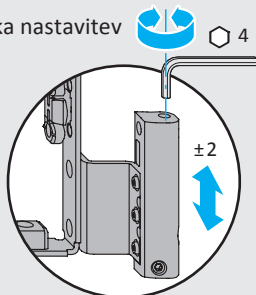


Nastavitev pritiska na tesnilo

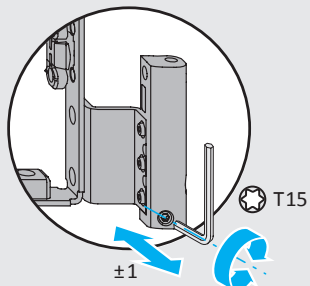


Stran tečajev TITAN Les

Višinska nastavitev



Nastavitev pritiska na tesnilo

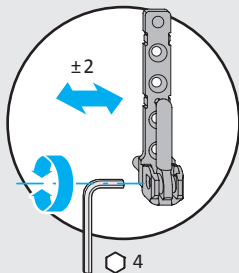


Nastavitev nastavljljivih delov okovja

D Kotni ležaj

Stran tečajev TITAN/Si-line

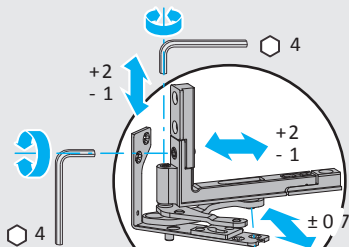
Stranska nastavitev



D Kotni ležaj/Kotni tečaj

Stran tečajev axxent 24+/axxent 34

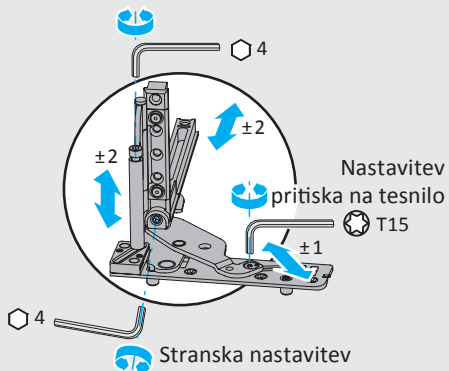
Višinska nastavitev



Stranska nastavitev

Nastavitev pritiska na tesnilo

Višinska nastavitev



Nastavitev

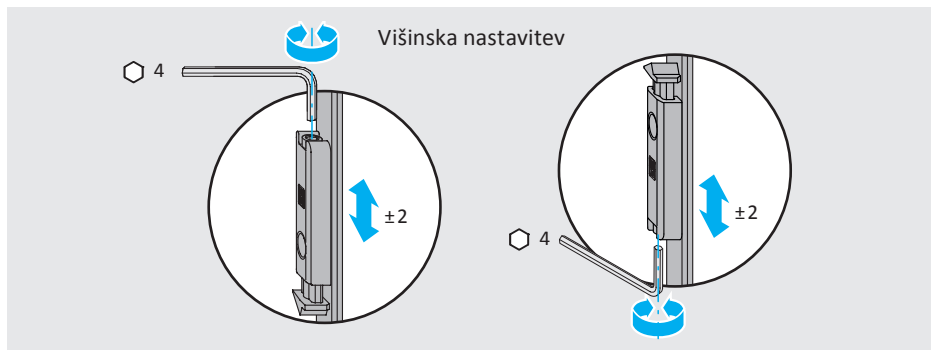
pritiska na tesnilo

T15

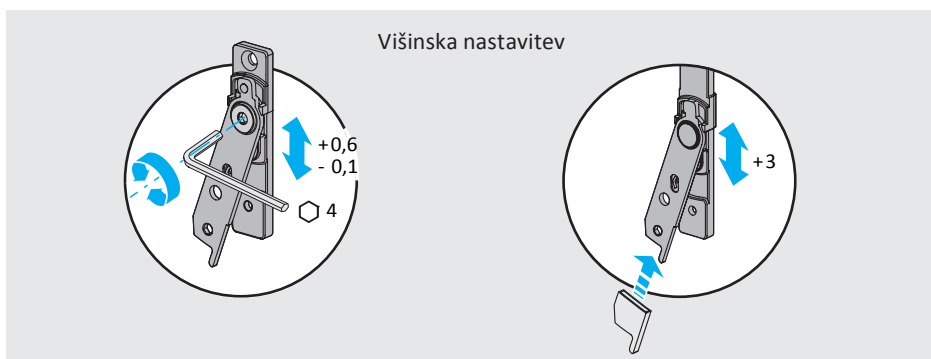
Stranska nastavitev

Nastavitev nastavljivih delov okovja

E Vratni zaskočnik/ - preklonni



F Privzdigovalec krila z zaporo upravljanja



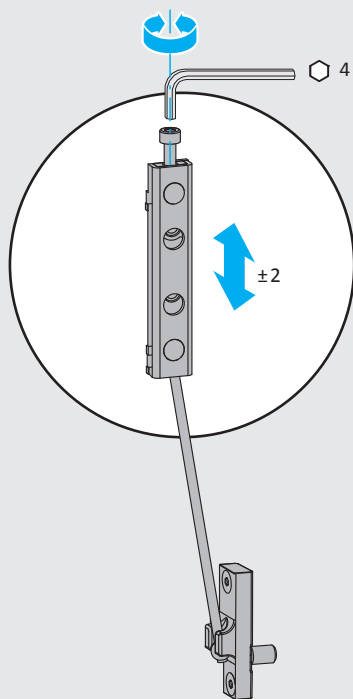
G Privzdigovalec za polkrožno okno



H Prenos obremenitve

Stran tečajev axxent 24+

Višinska nastavitev



www.siegenia.com



SIEGENIA[®]
brings spaces to life