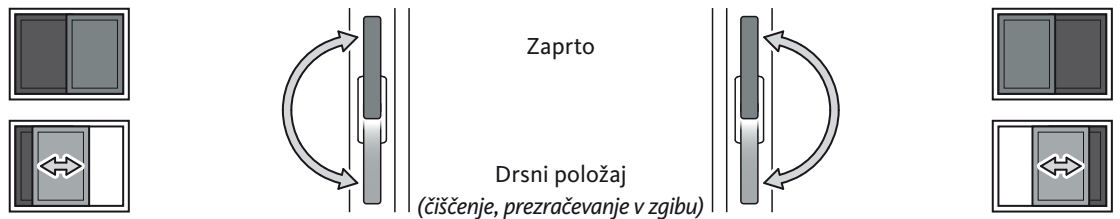


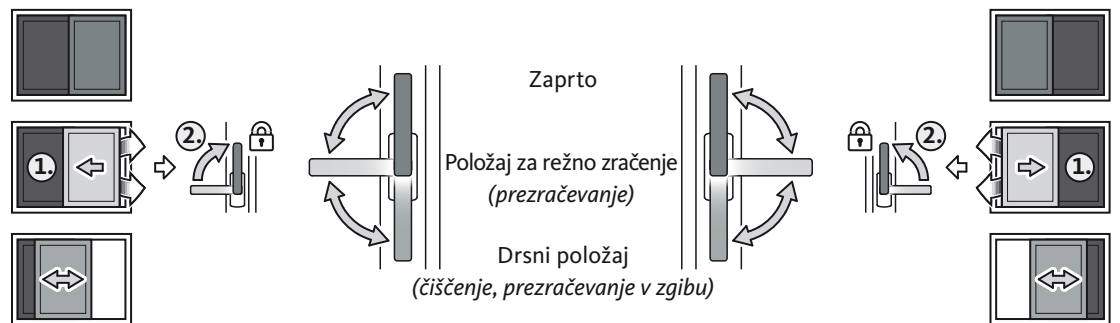
SL Dvižno-drsno okovje

Navodilo za upravljanje in vzdrževanje

Upravljanje dvižno-drsnega okovja



Upravljanje dvižno-drsnega okovja s funkcijo prezračevanja skozi režo

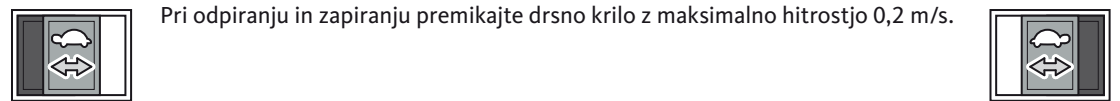


Po potrebi lahko od vašega servisa za okna zahtevate nalepko z opisom upravljanja:

- Št. art. 9-49339-01
- s funkcijo prezračevanja skozi režo št. art. 9-49339-02

Upravljanje dvižno-drsnega okovja z varnostno napravo SPEED Limiter

Pri odpiranju in zapiranju premikajte drsno krilo z maksimalno hitrostjo 0,2 m/s.

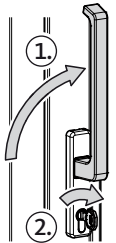


Upravljanje dvižno-drsnega okovja s profilnim cilindrom

Da zaklenete dvižno-drsno okovje, naredite, kot sledi:

- V celoti zaprite drsno krilo in prestavite ročaj v zaprti položaj ①
- S ključem v profilnem cilindru zaklenete drsno krilo ②

Dršno krilo se lahko pravilno zaklene le, ko so drsna vrata v celoti zaprta in je ročaj v položaju za zaprta vrata. Odklepanje poteka v nasprotnem vrstnem redu.



Prevod originalnega navodila

Prosimo, da posredujete dokument uporabniku!





Vzdrževanje

V uporabo ste prejeli dvižno drsna vrata z visokokakovostnim dvižno-drsnim okovjem proizvajalca Gretsch-Unitas Baubeschläge GmbH.

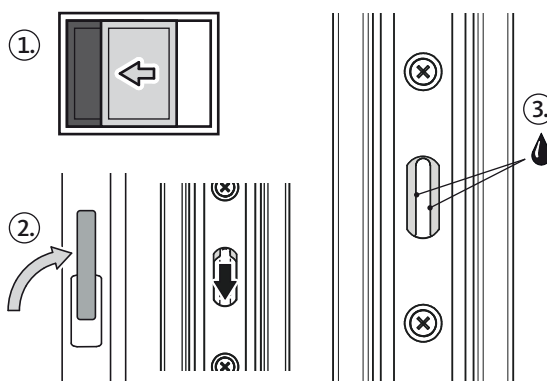
Vsaka dvižno-drsna vrata, kot tudi vsi drugi deli, so podvržena normalni obrabi. Gibljivost dvižno-drsnega okovja in življenjska doba vaših dvižno-drsnih vrat sta v glavnem odvisna od nege.

OPOMBA

Tekalni vozički dvižno-drsnega okovja ne potrebujejo vzdrževanja.

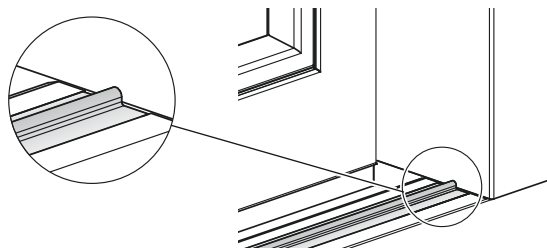
Mazanje zaklepanja (1x letno)

- Odprite drsno krilo ①
- Prestavite ročaj v zaprti položaj ②
- Z mastjo namažite notranje strani povezovalnega droga (v izrezih na glavnem zapiralnem robu drsnega krila, nasproti zaklepnega sornika) z mastjo, ki se **ne** strjuje in ne vpliva negativno na protikorozijsko zaščitno delov okovja ③ (npr. specialna mast LUMO 8559/1 proizvajalca Zeller + Gmelin).



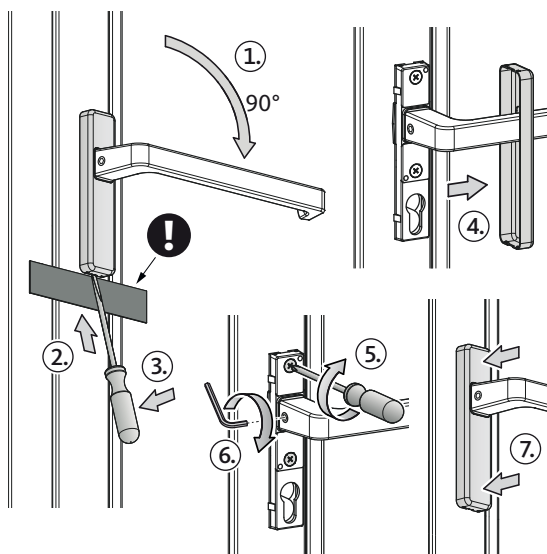
Čiščenje tekalne tirnice (po potrebi)

- Tekalna tirnica naj bo vselej brez prisotnosti grobe umazanije in prahu. Pri čiščenju ne uporabljajte grobih čistil.



Zategovanje ročaja (1x letno in po potrebi)

- Zavrtite ročaj za 90° in ga držite v tem položaju ①
- Mesto dotika izvijača pod pokrovom podložite z lesom ali podobnim in z izvijačem previdno privzdignite pokrov ročaja ② ③
- Pokrov potisnite na stran ④
- Z izvijačem ročno zategnite oba vijaka ⑤
- Z imbus ključem ročno zategnite navojni zatič ⑥
- Pokrov znova potisnite na rozeto, dokler zgoraj in spodaj slišno ne zaskoči. Pokrov mora biti v celoti nataktnjen in poravnan z ročajem ⑦



Priporočamo vam, da sklenete pogodbo o vzdrževanju.

Priporočamo, da redno preverjate zasteklitev in površino oken in sproti odpravljate škodo. Če se pojavijo motnje, ki ne omogočajo več varnega delovanja dvižno-drsnega elementa, o tem nemudoma obvestite vašega strokovnjaka za okna.

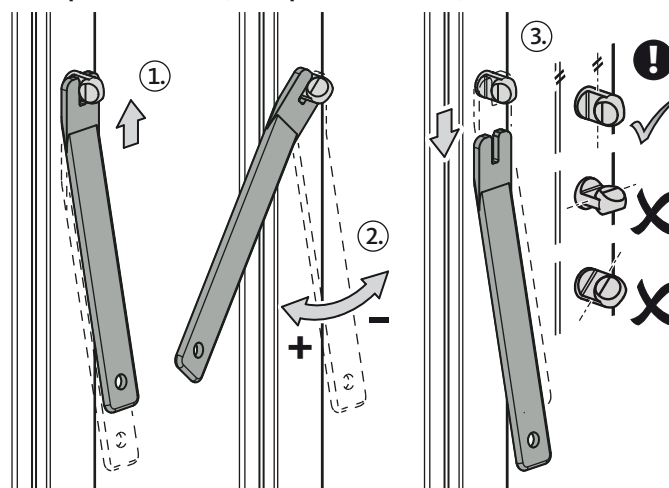
Delov okovja in tesnil drsnega elementa ne barvajte ali lakirajte.

Nastavitev pritiska krila na glavnem zapiralnem robu (samo pri lesenih krilih)

- Na zaklepni sornik nataknete ključ za zaklepni sornik ①

Pritisk krila nastavite, kot sledi:

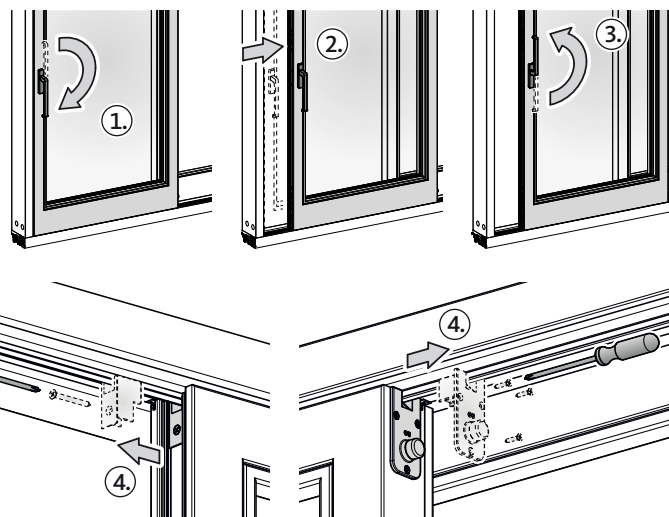
- Da zmanjšate pritisk krila, zavrtite ključ za zaklepni sornik **v smeri urnega kazalca** ②
- Da zmanjšate pritisk krila, zavrtite ključ za zaklepni sornik **v nasprotni smeri urnega kazalca** ②



Preverite, ali zaklepni sornik po nastavitvi stoji v navpičnem položaju ③!

Demontaža drsnega krila

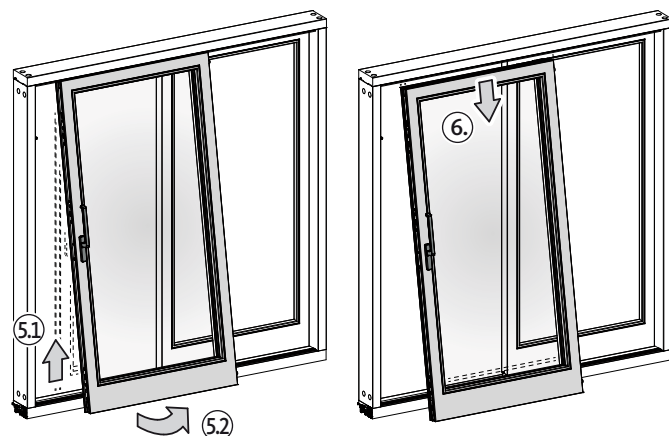
- Prestavite ročaj v drsni položaj ①
- Odprite drsno krilo do približno četrtine širine odpiranja ②
- Prestavite ročaj v zaprti položaj ③
- Odvijte vijake iz zgornjih vodil ④
- Povlecite zgornja vodila iz drsnega krila ④



PREVIDNO

Dršno krilo je zelo težko. Zato naj pri demontaži sodelujeta najmanj dve osebi.

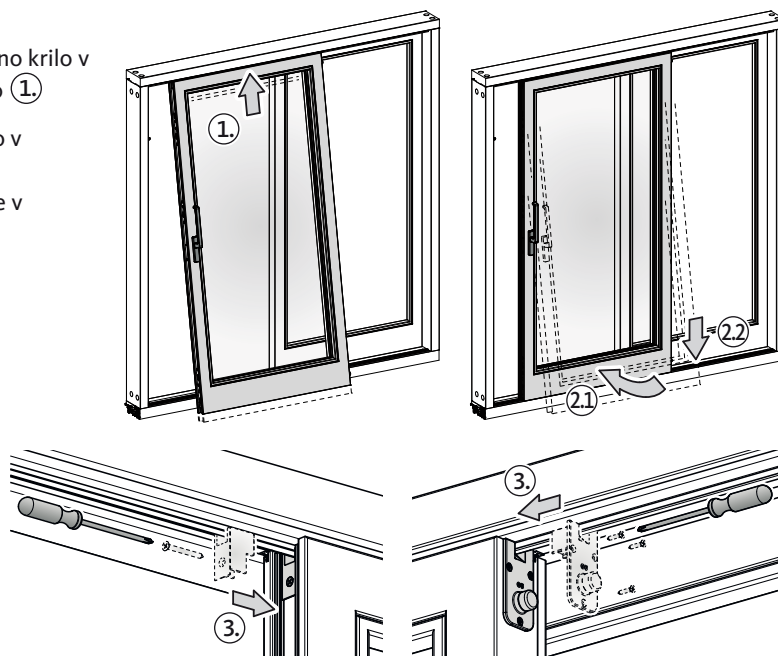
- Privzdignite drsno krilo ⑤.1 in ga nato spodaj nagnite navznoter ⑤.2
- Spustite drsno krilo in ga izvlecite iz zgornje vodilne tirnice ⑥





Vgradnja drsnega krila

- Od spodaj vpeljite drsno krilo v zgornjo vodilno tirnico ①.
- Premaknite drsno krilo v napravo ②.1 in ga previdno spustite v tekalno tirnico ②.2
- Vstavite zgornja vodila stransko v drsno krilo ③.
- Pritrdite zgornja vodila na drsno krilo s pripadajočimi vijaki ③.



Varnostni napotki



NEVARNOST

Nevarnost padca skozi odprto okno!

Drsnega krila ne pustite nenadzorovanega v odprtem položaju!
Otroci naj se ne zadržujejo ob odprtih drsnih krilih!



OPOZORILO

Nevarnost vkleščanja in stiska!

Pri zapiranju drsnega krila pazite, da si med drsnim krilom in okvirjem ne ukleščite delov telesa!
Otroci naj se ne zadržujejo ob drsnih krilih!



OPOZORILO

Nevarnost telesnih poškodb in poškodb dvizno-drsnega elementa zaradi nenadzorovanega zapiranja in odpiranja drsnega krila!

Z roko počasi zapeljite drsno krilo čez celotno območje gibanja do končnega zaprtega oz. odprtega položaja!



OPOZORILO

Nevarnost telesnih poškodb in poškodb dvizno-drsnega elementa zaradi prekomerne obremenitve drsnega krila!

Drsnega krila ne obremenjujte z dodatno težo!



OPOZORILO

Nevarnost telesnih poškodb in poškodb dvizno-drsnega elementa zaradi drugih predmetov!

Med drsno krilo in okvir ne stiskajte ali vtikajte drugih predmetov!

Jamstvo

Upoštevajte varnostne nasvete in navodila za vzdrževanje in upravljanje.

Upoštevanje teh navodil in nasvetov je nujno potrebno za ohranjanje veljavnosti morebitnih zahtevkov iz naslova garancije.

Izdajatelj:

Gretsch-Unitas GmbH

Baubeschläge

Johann-Maus-Str. 3

D-71254 Ditzingen

Tel. + 49 (0) 71 56 3 01-0

Fax + 49 (0) 71 56 3 01-293

www.g-u.com