

# SENČILA

**SLATIN d.o.o.**  
**BRDINJE 18 A**  
**2390 RAVNE NA KOROŠKEM**

**P.e. Obrtna cona Log Dobja vas**

**TEL.: 02 82 18 830**

**FAX.: 02 82 18 831**

[www.okna.si](http://www.okna.si)

[info@slatin.si](mailto:info@slatin.si)



# NOTRANJE ŽALUZIJE

## NOTRANJA ŽALUZIJA 25 mm

NOTRANJA ŽALUZIJA 25mm je osnovni model.

Količino svetlobe (naklon lamel) uravnavamo s pregibno vrtljivo palico.

Dvigamo in spuščamo pa jih z dvizno najlonsko vrvico.

Poleg klasičnih pravokotnih oblik je mogoče izdelati notranje žaluzije klasik tudi za okna nepravilnih oblik.

Lamele pri notranjih žaluzijah klasik so široke 25 mm, narejene iz visokokvalitetnih aluminijastih trakov.

Lahko se naredijo do površine 4,5 m<sup>2</sup>, širine do 250 cm, višina do 300 cm, minimalna širina je 36 cm.

Osnovne dobavljive barve: bela, svetlo zelena, slonova kost, srebrna.



## NOTRANJA ŽALUZIJA IZO NA VRVICO ALI VERIŽICO



IZO notranje žaluzije odlikuje dovršen estetski izgled in prilagodljivost na okna ne glede na to ali ima ravne, poševne ali reliefne steklitvene letvice in enostavna montaža.

Lamele pri notranjih žaluzijah klasik so široke 25 mm, narejene iz visokokvalitetnih aluminijastih trakov.

Lahko se naredijo do površine 4,5 m<sup>2</sup>, širine do 250 cm, višina do 300 cm, minimalna širina je 36 cm.

Osnovne dobavljive barve: bela, svetlo zelena, slonova kost, srebrna.

# ZUNANJE ŽALUZIJE

## ŽALUZIJE KR PAN

Krpan zunanje žaluzije so žaluzije s standardnim sistemom izvedbe. Komplet žaluzije je sestavljen iz standardnih lamel, mehanizma, klasičnih nosilcev in vodil ter vidne maske.

Krpan zunanje žaluzije omogočajo neodvisno vgradnjo na vse vrste objektov. Primerne so tako za novo gradnjo kot tudi pri obnovi starejših objektov. Vgradnjo teh žaluzij ni potrebno načrtovati v naprej, saj se le-te vgradijo po končani fasadi. Ker so žaluzije vidne, skupaj s fasado in stavbnim pohištvom v različnih barvnih kombinacijah še dodatno lepšajo zunanji videz objekta.

### Izvedba - Standardna vgradnja - Vidna maska

Vse zunanje vidne žaluzije Krpan je možno naročiti v različnih izvedbah:

- izbiramo lahko med različnimi vrstami lamel (C-65 mm, C-80 mm, F-80 mm, Z-75 mm, Z-90 mm)
- z upravljanjem preko MC palice ali električnim upravljanjem
- v različnih barvnih kombinacijah (lamele, maske, vodila in zaključne letve)
- pod žaluzije je možno vgraditi tudi različne vrste komarnikov (fiksni, rolo, drsni, plise); v tem primeru je globina žaluzije večja.



## PODOMETNE ŽALUZIJE KR PAN

Podometne žaluzije Krpan se vgrajujejo na objekt po vgradnji oken in pred izdelavo fasade, zato je ta način vgradnje bolj primeren za novogradnje, kajti za to je potrebno že predhodno načrtovanje.

Če ne želimo, da nam paket zložene žaluzije ne poseže v svetli del okna, je pomembno, da imamo možnost žaluzijo dvigniti nad okno, kar pa rešimo tako, da predhodno naredimo zob v prekladi ali pa vgradimo okno vzporedno z zunanjim delom zidu. Pri tem je potrebno upoštevati izolacijo, ki se mora namestiti pod škatlo oziroma med preklado ali zid in žaluzijo.

Podometna žaluzija (maska) je prekrita s fasado, tako da se s strani le-te ne (oz. zanemarljivo malo) vidi. To pomeni, da je idealna rešitev za primere, ko z njimi ne želimo bistveno vplivati na zunanji videz objekta.

Komplet žaluzije je sestavljen iz standardnih lamel, mehanizma, klasičnih nosilcev in vodil ter podometne maske.





## PODOMETNE ŽALUZIJE KRPAN

### Izvedba - Podometna vgradnja - podometna maska

Vse podometne žaluzije je možno naročiti v različnih izvedbah:

- izbiramo lahko med različnimi vrstami lamel (C-65 mm, C-80 mm, F-80 mm, Z-75 mm, Z-90 mm)
- z upravljanjem preko MC palice ali električnim upravljanjem
- v različnih barvnih kombinacijah (lamelle, maske, vodila in zaključne letve)
- pod žaluzije je možno vgraditi tudi različne vrste komarnikov (fiksni, rolo, drsni, plise); v tem primeru je globina žaluzije večja od 120 mm
- največkrat se žaluzija montira na zob v prekladi (oz. nad okno). V primeru ročnega upravljanja je lahko vrhnji del žaluzije nad okno dvignjen max. 11 cm.



Žaluzije Krpan so dobavljive do širine 400 cm, višine 450 cm in površine 9 m<sup>2</sup>.

Žaluzija F-80 mm

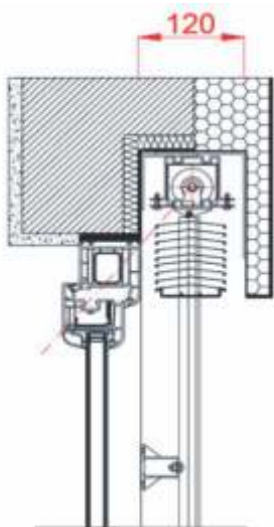
Višina žaluzije	Višina paketa
60 – 120 cm	12 cm
121 – 230 cm	15 cm
231 – 340 cm	18 cm
341 – 410 cm	20 cm
411 – 450 cm	23 cm

Žaluzija C-80 mm

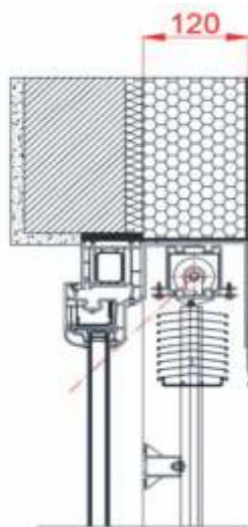
Višina žaluzije	Višina paketa
60 – 90 cm	12 cm
91 – 150 cm	15 cm
151 – 200 cm	18 cm
201 – 240 cm	20 cm
241 – 300 cm	23 cm
301 – 330 cm	25 cm
331 – 430 cm	30 cm

Žaluzija Z-75 mm

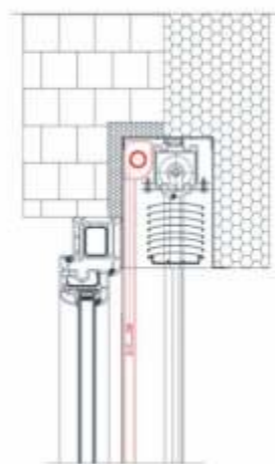
Višina žaluzije	Višina paketa
60 – 100 cm	15 cm
101 – 140 cm	18 cm
141 – 170 cm	20 cm
171 – 210 cm	23 cm
211 – 240 cm	25 cm
241 – 300 cm	30 cm
301 – 370 cm	35 cm



Prerez Krpan podometna maska



Prerez Krpan vidna maska



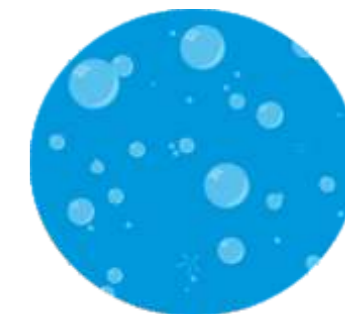
Prerez Krpan z rolo komarnikom

## ŽALUZIJE KRATER MINI

Trendi se tudi na področju senčil spreminjajo. Vsekakor je potrebno, da je tudi na področju senčil razvoj napredoval saj so zdaj na voljo številne nove tehnične rešitve. Zadnja novost na našem trgu je zunanja žaluzija Krater Mini 130, ki združuje univerzalnost vgradnje, takojšnjo uporabo, neodvisnost od izvedbe fasade, masivno izvedbo in številne druge koristi, ki so izdelku omogočile postati pravi prodajni hit.

Zakaj se odločiti prav za izvedbo zunanjih žaluzij Krater - Mini?

- Ker je kompaktnega in modernega videza.
- Ker je primeren tako za podometno - popolnoma skrito ali vidno vgradnjo.
- Ker omogoča enostavno fasadersko obdelavo špalet.
- Ker mu lahko vgradimo integrirani rolo komarnik (takoj ali naknadno).
- Ker lahko uporabimo poljuben profil zunanje žaluzije.
- Ker stranki omogoča senčenje že pred izdelavo fasade.
- Ker omogoča številne barvne in izvedbene kombinacije.
- Ker omogoča pogon tako na MC palico, motor ali daljinsko upravljanje.
- Ker proizvod ne sledi trendom, temveč jih narekuje. Dokaz za to je izjemno zanimanje na svetovnem sejmu senčil v Stuttgartu marca 2012, kjer je bil premierno predstavljen.
- Ker ga enostavno moramo imeti v ponudbi, če želimo dobivati posle pri strankah, ki sledijo trendom in želijo nekaj več kot le običajno zunanjo žaluzijo.



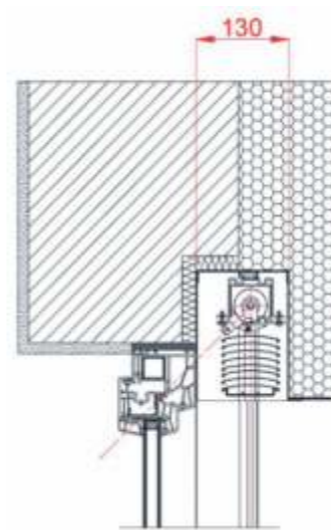
Izvedba zunanjih žaluzij je možna z vidno ali podometno masko.



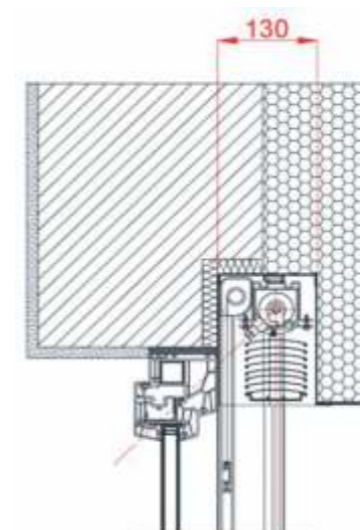
Krater žaluzija s podometno masko



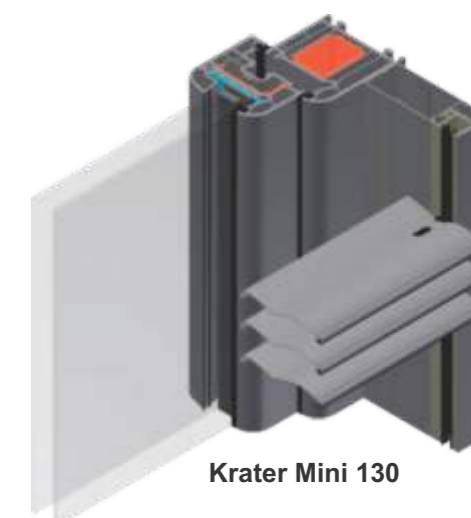
Krater žaluzija z vidno masko



Prerez žaluzije Krater Mini brez rolo komarnika



Prerez žaluzije Krater Mini z rolo komarnikom



Krater Mini 130

Vodilo je dimenzij: ŠIRINA 31,1 mm  
GLOBINA 86,8 mm

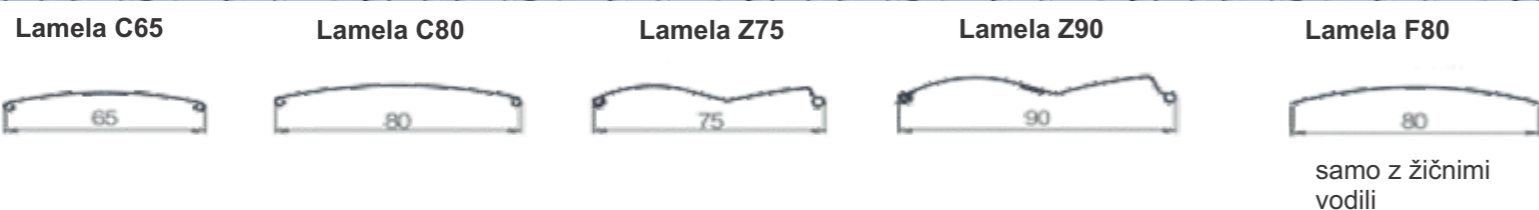
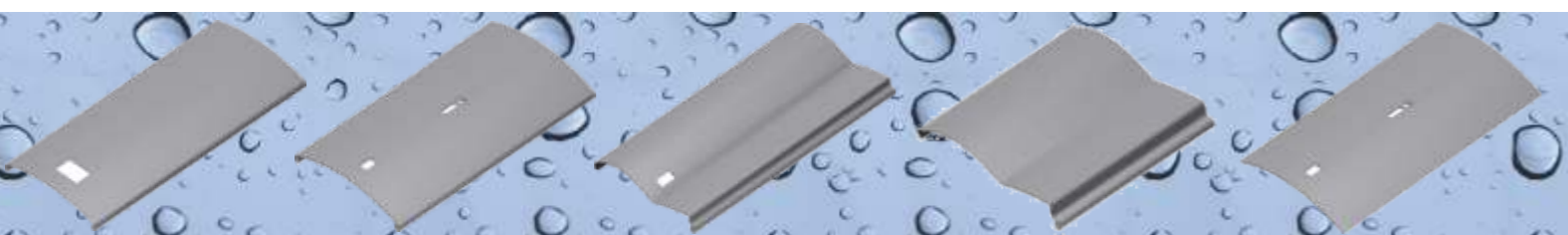
# ZUNANJE ŽALUZIJE

## BARVNA KARTA

BARVE: • PR-1 = +0,00 eur/m; • PR-2 = +6,00 eur/m; • PR-3 = +12,00 eur/m; • PR-4 = +30,00 eur/m.

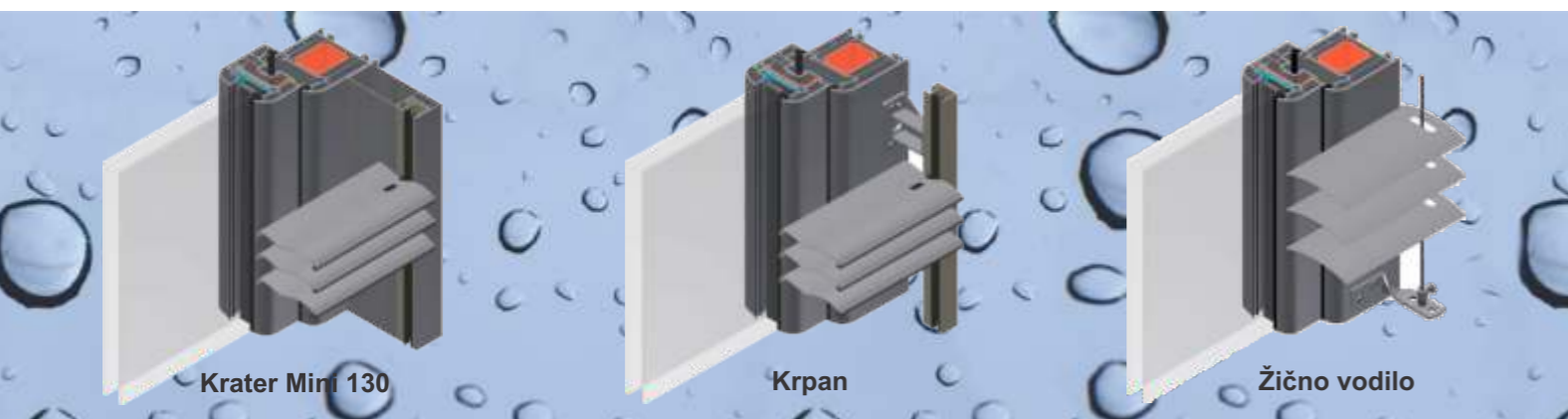


## VRSTE LAMEL

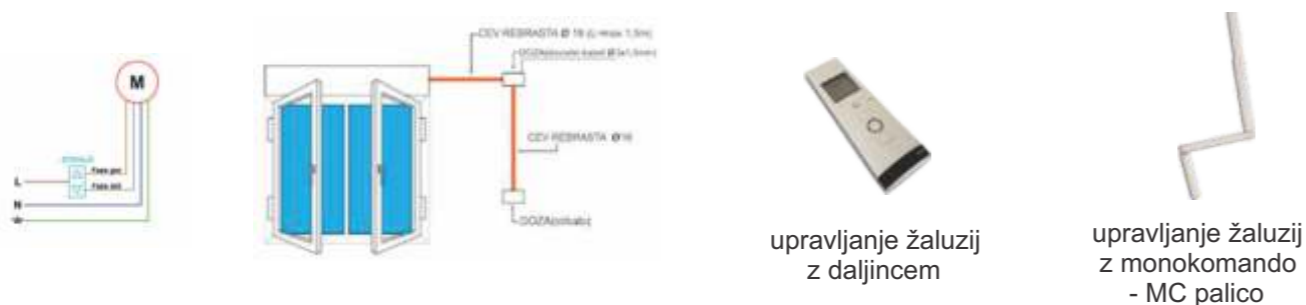


samo z žičnimi vodili

## VRSTE VODIL



## ELEKTRO PRIKLOP ŽALUZIJ



upravljanje žaluzij z daljncem

upravljanje žaluzij z monokomando - MC palico

# POLKNA

## ALUMINIJASTA POLKNA

Klasičnim in rustikalnim fasadam dajejo značilni izgled aluminijasta polkna v številnih barvah. Zaprta polkna so idealno senčilo in zagotavljajo prijetno hladno bivalno klimo ob vročih dnevih. Ne varujejo le pred vremenskimi nepravilnostmi, temveč ohranjajo tudi prijetno bivalno klimo. Vse izvedbe so prašno barvane in z odlično končno obdelavo zagotavljajo dolgo življenjsko dobo. Ponudbo polken odlikuje stabilnost, zanimiva zunanja podoba ozkih profilov, ki omogočajo z bogatim programom polnil in dodatkov uresničevanje lastnih želja. Sistemska gradnja omogoča zamenjavo posameznih lamel ali polnil. Na željo dobavljamo aluminijasta polkna pripravljena za montažo na zgradbi z montažnim okvirom.

Polkna so dobavljiva v RAL barvah in tudi lesnih dekorjih, tako da se lahko popolnoma prilagodijo okenskem barvnemu dizajnu.



modeli alu polken



prerez alu polkna



pogled na zapirnik polkna znotraj



dvokrilna balkonska polkna - pogled zunaj



držalo polkna



dvokrilna polkna - pogled zunaj

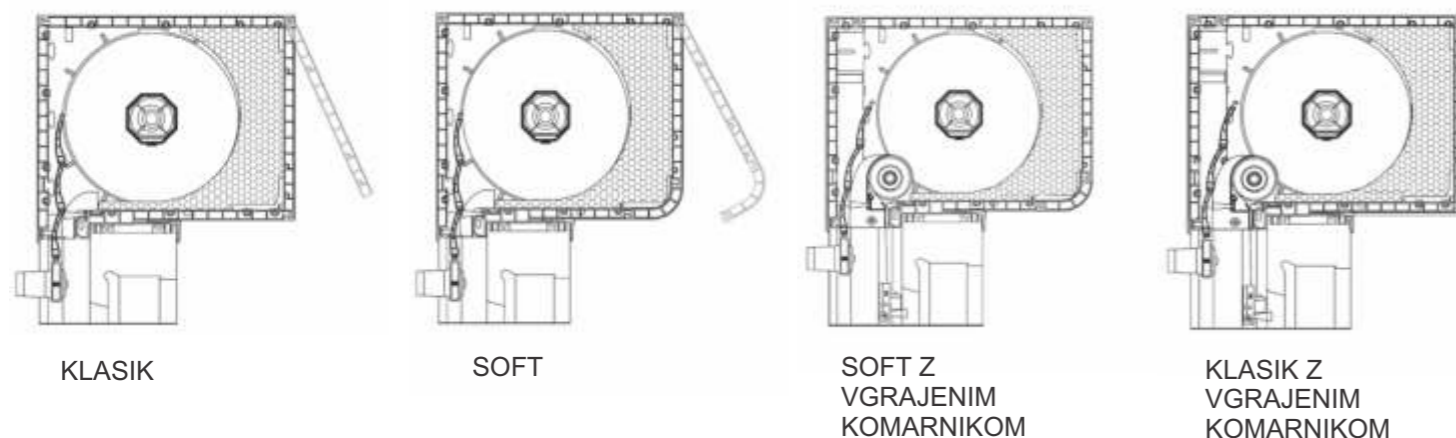


## Z NOTRANJO ŠKATLO - NADOKENSKI SISTEM ROLET

Nadokenski roletni sistem se montira nad okno. Primeren je za montažo na okna iz umetne mase, lesa ali aluminija in je optimalna rešitev pri zamenjavi oken ob prenovi. Velikost kasete je različna, za različne vgradne višine.

Lepilna tehnika omogoča statično varen način pritrditve na okno. Za različne velikosti oken in različne višine vgradnje. Optimalna zaščita pred hrupom in toplotna zaščita.

Sistem je primeren za vse profile oken in vrat. Izbor dekorativnega barvnega programa je zelo velik. Zaščita pred mrčesom je lahko, če tako želite, že vključena v sistem.



### KLASIK IN SOFT

Pri sistemu klasik obstajata dve izvedbi škatel. Servisni pokrov je samo eden, odpira se s sprednje strani (notranjost stanovanja). Vodila so lahko PVC ali ALU.

### INTEGRIRANI KOMARNIK

Pri tem sistemu komarnik teče v dvojnem vodilu na notranji strani med roletno in oknom. Lahko uporabimo PVC- ali ALU- dvojna vodila. Velikost omarice se v primeru integriranega komarnika poveča.

### DUO LINE

Pri sistemu DUO LINE lahko izbirate med dvema servisnima pokrovoma: spodaj ali spredaj (notranjost stanovanja). Spodnji servisni pokrov je mogoč do debeline oken 83 mm. Vodila so lahko PVC ali ALU.

### INTEGRIRANI KOMARNIK

Komarnik teče na notranji strani, med roletno in oknom, in ne vpliva na velikost omarice.



## Z ZUNANJO ŠKATLO - PREDOKENSKI SISTEM

Predokenski sistem se montira na zunanjo stran okna, neposredno na okvir okna, v posebnih primerih tudi na fasado. Je idealna rešitev za že dokončane objekte, ker se sistem pritrdi neposredno na okvir okna, v posebnih primerih tudi na fasado.

Montaža je preprosta in hitra. S predokenskimi roletami lahko zaradi velikega izbora različnih barv omarice, vodil in lamel vplivate na zunanji videz objekta.

Omarica, vodila in zaključna letev so iz aluminija in prašno barvani. Lamelle so lahko aluminijaste ali iz ekstrudirane plastike.

Pri predokenskem sistemu lahko izbirate med štirimi različnimi oblikami omaric - polokroglo, okroglo, 45- in 20- stopinjsko. Vse oblike so dobavljive v dveh izvedbah. Iz valjanega aluminija, kjer je debelina aluminija pri omaricah 0,8 mm, in iz ekstrudiranega aluminija, kjer je debelina omarice 2 mm. Vse druge komponente - vodila, stranski pokrovi omaric, mehanizem - so enake.



Zunanja roleta z okroglo omarico



Zunanja podometna roleta z 90-stopinjsko omarico in rolo komarnikom



Zunanja roleta s polokroglo omarico in rolo komarnikom



Zunanja roleta z 20-stopinjsko omarico



Zunanja roleta s 45-stopinjsko omarico



Zunanja podometna roleta z 20-stopinjsko omarico

# ROLETE

Vse rolete se lahko izvedejo na trak, monokomando ali elektro pogon.

## BARVNA KARTA ZA ROLETE

Standardne barve vodil, omarice in zaključne letve so BELA, BEŽ, SREBRNA in ČOKOLADNO RJAVA. Za doplačilo lahko izberete katerokoli barvo po lestvici RAL. Izvedba poševnih rolet je mogoča le z ALU-lamelnim plaščem.



Vzorci alu roletnih lamel.



Vzorci pvc roletnih lamel.



Vzorci roletnih lamel širine 45 mm.

# KOMARNIKI

Izdelamo in vgradimo komarnike različnih vrst in dizajnov.

## FIKSNI KOMARNIKI

- so najbolj osnovni, lahko se direktno privijačijo na okenski podboj ali pa jih namestimo s pomočjo magnetkov
- lahko so narejeni z alu ali pvc komarniško mrežo
- standardno so dobavljivi v beli, srebrni in rjavi barvi, proti doplačilu tudi v barvah po RAL lestvici.



## POTOPNI KOMARNIK

- se namesti v svetlo mero podboja. Glede na debelino podboja se dodajo primerno široka ušesa. Komarnik je snemljiv v vsakem trenutku, odpreti morate samo okensko krilo, če je le to zaprto, odstranitev ni mogoča.
- komarnik je dobavljiv s pvc ali alu komarniško mrežo
- standardno so okvirji dobavljivi v beli, srebrni in rjavi barvi, proti doplačilu tudi v barvah po RAL lestvici.



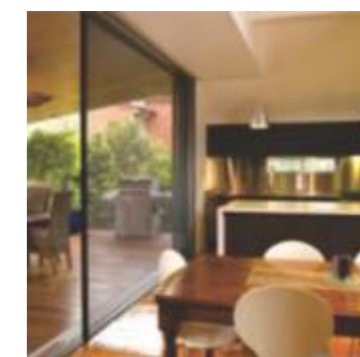
## KLASIČNI ROLO KOMARNIK, integrirani rolo komarnik

- se namesti na podboj, če je na oknu nameščena roleta lahko tudi pod roletno ali v samo roletno škatlo
- komarnik ima dodatno lahko vgrajeno zavoro, da se počasi dviguje ko ga sprostimo
- deluje na klik sistem - ko ga potisnemo do spodnjega dela podboja - naredi klik in komarnik se zatakne
- rolo komarnik ima klasična, roletnim podobna vodila
- je zelo enostaven za montažo
- dobavljiv je tudi v vertikalni in dvodelni vertikalni izvedbi
- standardno so okvirji dobavljivi v beli, srebrni in rjavi barvi, proti doplačilu tudi v barvah po RAL lestvici.



## KOMARNIK VRATA, DRSNNA VRATA

- so primerna za večje dimenzije komarnikov
- takoimenovana Amerika vrata so primerna za balkonska vrata, ki se pogosteje uporabljajo. Krilo vrat je sestavljeno iz 55x20 mm profilov in se preko tečajev pritrdi na vratni podboj ali na vodila rolet
- s pomočjo zapiralnega sistema tečajev se vrata zapirajo. V zaprtem položaju pa jih drži magnet, ki ga pritrdimo na vratni podboj
- dodatno je v vrata nameščen prečni profil, ki izboljša statično trdnost
- mogoča je enokrilna in dvokrilna izvedba
- drsna komarniška vrata se uporabljajo pri večjih steklenih površinah. Okvir drsnega komarnika je narejen iz aluminija z vstavljenimi pvc valjčki za lahkotno drsenje komarnika pri zapiranju ali odpiranju. Optimalno zaščito pred komarji omogoča dodatno vgrajena ščetka
- drsni in vratni komarniki so dobavljivi v beli, srebrni in rjavi barvi, proti doplačilu tudi v barvah po RAL lestvici.



## PLISE KOMARNIK

- možna montaža na standardna vrata, kot tudi panoramske stene do širine 350 cm in višine 235 cm
- enojni (do širine 180 cm, ki se zapira z leve ali desne strani) ali dvojni (do širine 350 cm in se zapira proti sredini) plise komarnik
- ALU okvir je lahko v različnih barvnih kombinacijah
- globina profila 25 mm - možno vgraditi tudi pod senčila
- zelo nizek prag (spodnji profil) omogoča nemoten prehod
- plise komarnik je dobavljiv v beli, srebrni in rjavi barvi, proti doplačilu tudi v barvah po RAL lestvici.

